



ホテル
モトブリゾート
図面集



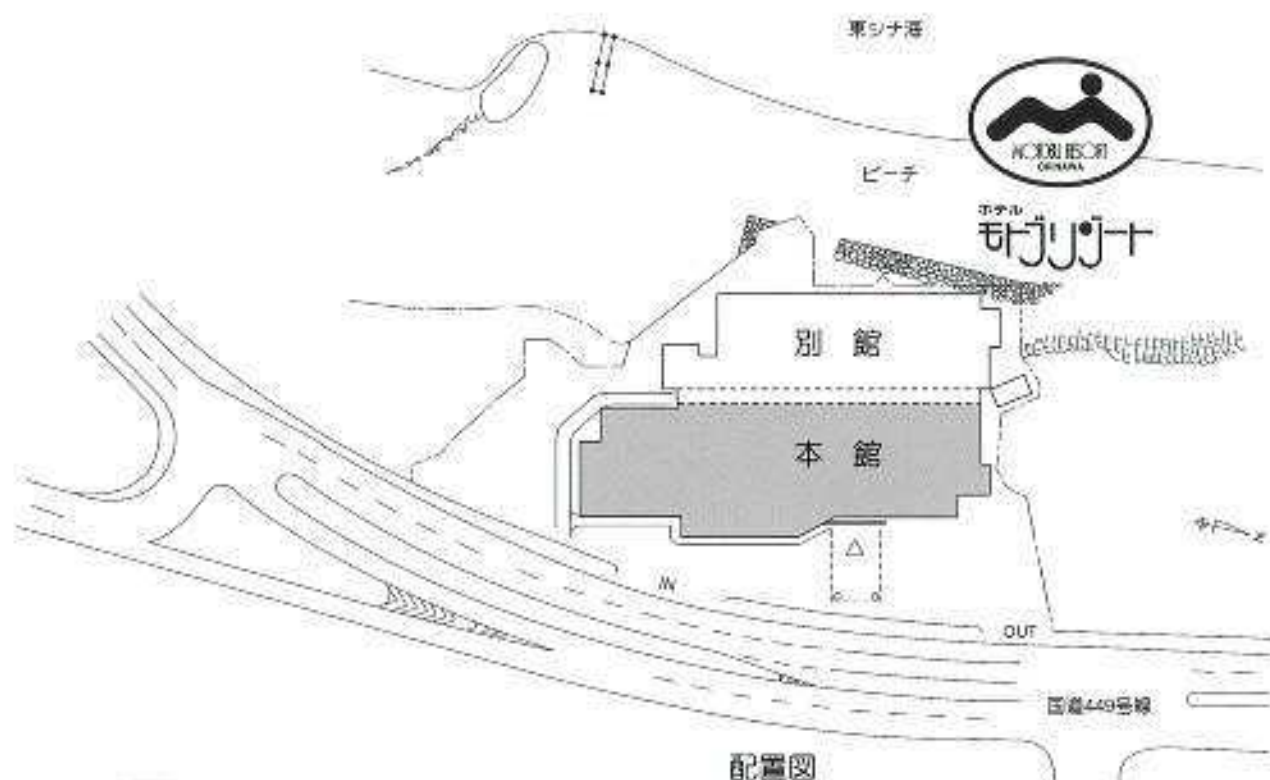
ご予約・お問合せは

TEL.0980-47-2321

FAX.0980-47-5256

〒905-0214 沖縄県国頭郡本部町字渡久地861-1

敷地配置図



配置図



西(ビーチ)側立面図

東(正面)側立面図

設備概要

共有部分

- エレベーター／9人乗り2基60m/毎分
- 防犯・防災設備／自動火災報知設備、屋内消火栓
- 冷暖房／ロビー、レストラン、ラウンジ用カセット形空調機設置
- テレビアンテナ／外部にカラーテレビ用共視聴アンテナ
- ゴミ処理／塵芥集積所設置

専有部分

- 給電 水／屋内設置の高架水槽から各戸に給水
- 電気 気／各室スイッチ、コンセント、照明器具取付
- 排水 水／汚水処理場に放流
- 換気 気／浴室、洗面所、便所、換気扇による強制排気
- 台所／ミニキッチンセット(電磁調理器、冷蔵庫)併し別館のみ
- 浴室／3点ユニットバス(浴槽、シャワー付、洗面器、洋風便器)
- 電話 話／各戸に電話器1台設置、集中監視方式(ホテルタイプ)
- 冷暖房設備／各戸に空調器設置
- 給湯設備／各戸にボイラーより給湯(ホテルタイプ)
- 自動火災報知器／消防法令に基づく感知器設置
- テレビ／各戸に設置

建築概要

- 名称／ホテルモトブリゾート
- 所在地／沖縄県本部町渡久地861-1
- 交通／那覇空港より車で約2時間
- 地目／宅地
- 地域・地区／都市計画区域内
- 敷地面積／3,130,460㎡
- 建築面積／1,840,749㎡
- 建築延床面積／5,256,327㎡
- 構造・規模／鉄筋コンクリート造5階建
- 総戸数／49戸
- 駐車場／60台可能
- その他の施設
- ラウンジ●自動販売機コーナー●レストラン
- フロント●売店(日用品)●駐車場●プール
- ▶次の施設は車にて3分かかります。
- コンビニエンスストア

本館

2F フロント・レストラン



1F 大ホール



3F 和室タイプ

2ルーム
(301・302)

- 客室専有面積 48.0㎡
- 専有テラス 39.9㎡
- 合計 87.9㎡



3F 洋室タイプ

10ルーム
(303~312)

- 客室専有面積 30.6㎡
- 専有テラス 25.4㎡
- 合計 56.0㎡



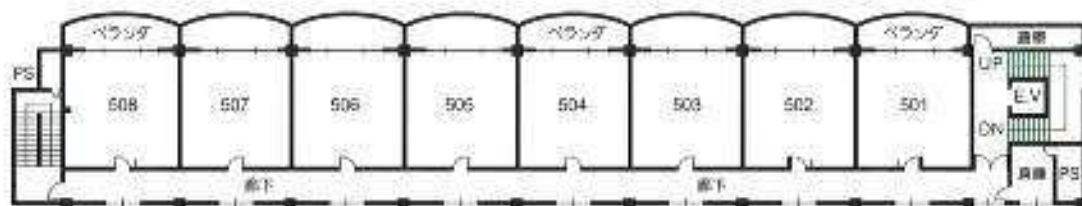
4F・5F 和洋室タイプ

16ルーム
(401~508)

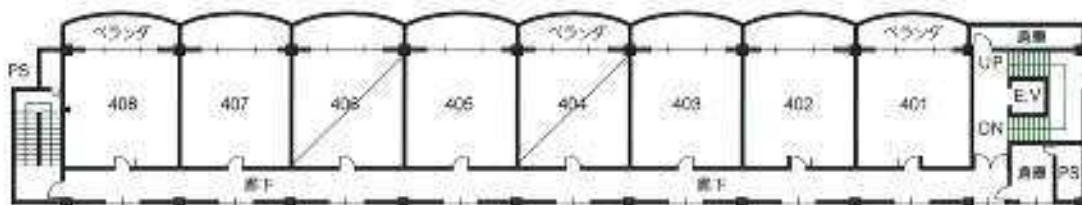
- 客室専有面積 39.9㎡
- 専有バルコニー 10.7㎡
- 合計 50.6㎡



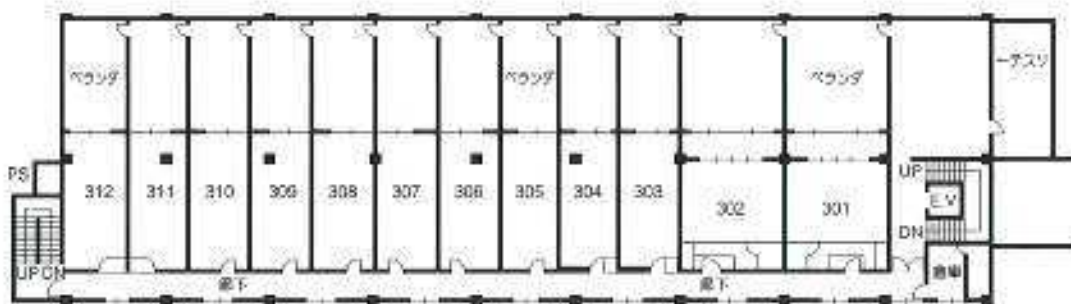
5F



4F



3F



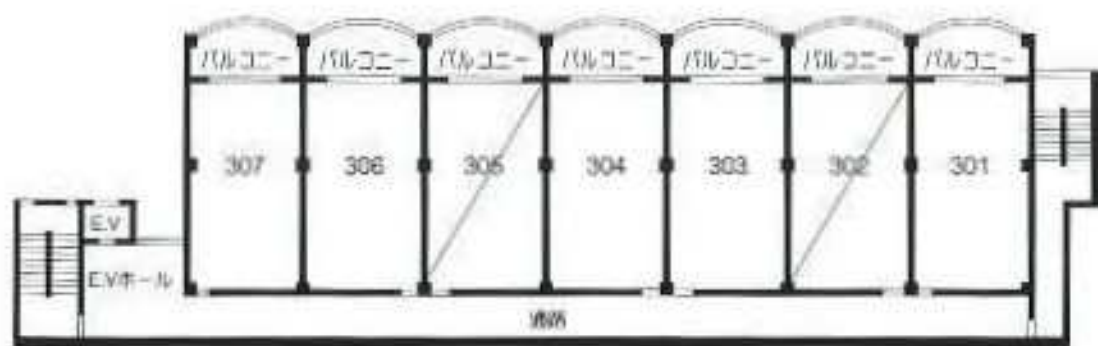
別館

和洋室タイプ

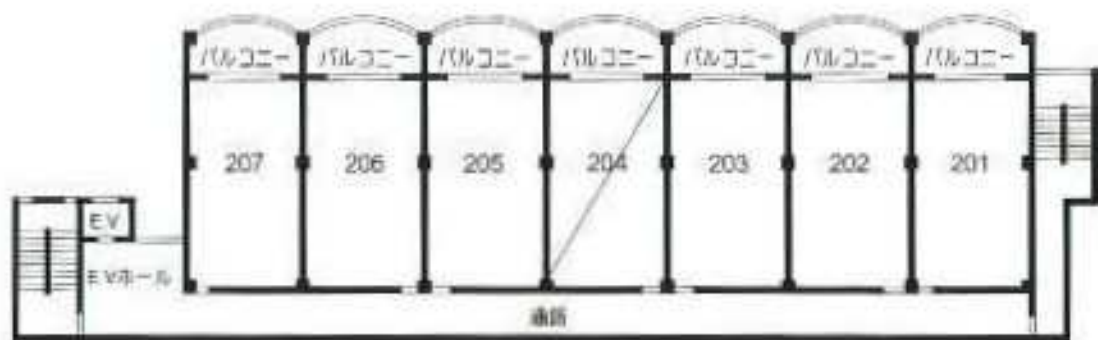
- 客室専有面積 57.0㎡
- 専有バルコニー 13.3㎡
- 合計 70.3㎡



3F A301~307(7ルーム)



2F A201~207(7ルーム)



1F A101~107(7ルーム)

